



FRAGA E LEVADAS DO CALVO E DEVA

Club de Montaña O Carroucho

15 de Novembro de 2014

O percorrido comeza no parque da Praia Fluvial de Ponte Parada existente antes da ponte sobre o río Deva e que cruzaremos para comezar o itinerario deste carreiro. Despois de deixar á nosa esquerda o muíño do Abade, arrinca un camiño estreito asfaltado e con forte pendente que remata no núcleo das Caldas. Seguimos o camiño baixando á nosa dereita ata atopar a estrada; cruzámola e seguimos o camiño das Poldras.

Pasamos xunto ao muíño de Sanpaio que destaca por ser de dobre moa e onde aínda podemos ver o rodicio na súa situación natural:



o inferno. De seguido temos que abandonar a levada e facer unha baixada algo pronunciada. Estamos preto do miradoiro dos rápidos do río Deva. O río baixa rápidamente respecto da levada ofrecendo espectaculares correntes rompendo entre as rochas do fondo do canón.

Atopamos o cruceiro da Balsada. O camiño veciñal da Balsada acaba na estrada de Pintelos que seguiremos virando á dereita. Nunha curva do camiño do Losqueda, arrinca, á nosa dereita, en sentido ascendente o Camiño Real. Pasamos xunto á Poza da Cañota, pequeno embalse onde se retiña a auga de regatos e fontes para aproveitala para regadío.

De seguido chegamos ao Pazo do Conde de Cervellón e Carballeira de O Feirón, non fai moito tempo tiña merecida fama o mercadillo que se celebraba na carballeira lindante ao pazo. Hoxe é un parque de lecer que

Lebrámosvos que esta actividade só inclúe o seguro de transporte

Datos Básicos

Comezo: Ponte Parada
Remate: Ponte Parada
Distancia lineal: 17 km.
Duración aprox.: 5 horas
Dificultade: Baixa-Media
Altura máxima: 501 m
Altura mínima: 147 m
Acumul.: ↗850 m / ↘850 m

xira en torno ao Centro Cultural de Parada situado nas antigas escolas públicas.

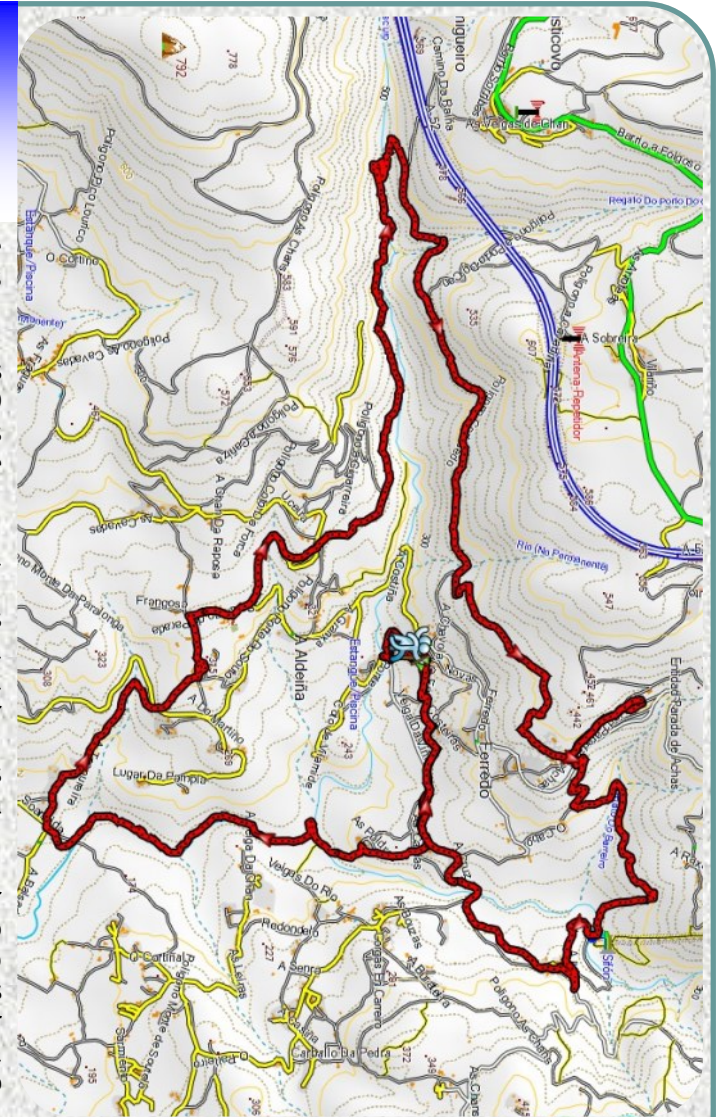
Percorreremos o camiño dos Defuntos da Montaña. Por este camiño os veciños de Folgoso, Visticovo e O Formigueiro baixaban a pé as caixas dos defuntos ata o camposanto de Parada; en cada cruzamento un sermón, en cada desvío un nosopai; daquela, un enterramento duraba unha xornada enteira.

En lugar de ir cara ao muíño, vemos á esquerda deste unha ancha pista que nos leva á contorna da Capela da Virxen da Pena de Francia. Merece a pena este pequeno desvío e facer unha parada para xantar algo, para beber da fonte dos tres canos, ou simplemente para gozar da contorna e descansar.

Finalizado o descanso, regresamos ao carreiro para continuar a andaina ata os "Pasos do río Oulo". Chegamos ao río Oulo que cruzamos por enriba das pedras colocadas para facilitar en substitución da pontella derribada por unha crecida do río e nunca máis repostas.

De novo atopamos un dos protagonistas deste carreiro: o río Deva. Nesta ocasión seguímolo augas arriba para alcanzar a saída da turbina da mini-central.

Un pouco máis de esforzo e, sen decatarnos, rematamos o percorrido, visitamos o bar da praia fluvial onde podemos tomar un café, un refresco ou unha cervexa.



Próxima cita:
6-7-8 Decembro
Ancares Leoneses



O Carroucho
www.carroucho.org